

HYPO-RENT T

Stammdaten

ISIN	AT0000611157
Anlageschwerpunkt	Renten EURO
Ertragsverwendung	Thesaurierer
Auflegungsdatum	15.12.2004
Geschäftsjahresbeginn	01.11.2021
Geschäftsjahresende	31.10.2022
Fondswährung	€
Fondsvolumen	92.108.299,49
Fondswährung Anteilklasse	€
Fondsvolumen Anteilklasse	12.430.399,46
Ausgabepreis	9,28
Rücknahmepreis	9,05

Konditionen

*bezogen auf das vergangene Geschäftsjahr oder Schätzung bei neuen Fonds

Max. Rücknahmeabschlag	0,00%
Max. Ausgabeaufschlag	2,50%
Max. Verwaltungsvergütung p.a.	0,50%
Laufende Kosten*	0,56%
Erfolgsabhängige Vergütung*	0,00%

Anlagepolitik

Der Fonds verfolgt einen aktiven Managementansatz ohne Bezug auf eine Benchmark und fördert ökologische/soziale Merkmale iSd. Artikels 8 der VO (EU) Nr. 2019/2088 („Offenlegungsverordnung“). Bei der Auswahl der Vermögenswerte werden überwiegend soziale und ökologische Ausschluss- und Qualitätskriterien angewendet.
www.masterinvest.at/Publikumsfonds-Fondssektor/HYPO-RENT-T#sect4 Der Mindestanteil an Investitionen in ökologisch nachhaltigen Wirtschaftstätigkeiten im Sinne der Taxonomie-Verordnung beträgt 0 %. Ziel der Anlagepolitik ist auf mittlere Sicht die Erwirtschaftung eines Wertzuwachses unter Inkaufnahme geringer Wertschwankungen. Der Fonds ist ein „mündelsicherer Rentenfonds“ und ist ebenfalls für Abfertigungs- und Pensionsrückstellungen geeignet. Der Fonds veranlagt mindestens 90 % des Fondsvermögens (FV) in Schuldverschreibungen inländischer Aussteller, die auf Euro lauten. Ebenfalls kann bis zu 10 % des FV in auf Euro lautende Geldmarktinstrumente investiert werden. Geldmarktinstrumente sowie Schuldverschreibungen, welche erworben werden, können von Unternehmen, Regierungen oder anderen Stellen ausgegeben werden. Der Fonds darf mehr als 35 % seines FV in Wertpapieren und/oder Geldmarktinstrumenten des Bundes und eines der Länder anlegen. Die genaue Auflistung der Emittenten finden Sie im Prospekt, Abschnitt I, Punkt 1.12. Derivate dürfen nur Absicherungszwecken erworben werden. Vertriebszulassung: Österreich, Deutschland
Deckungswert für Pensionsrückstellung: EUR 7,267

Fondspartner

KATHREIN

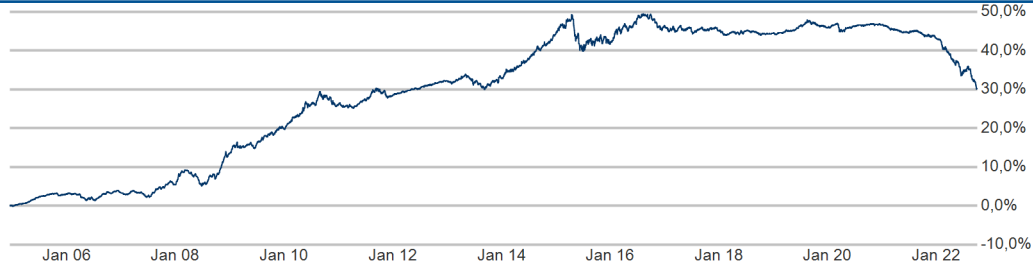
CAPITAL MANAGEMENT

Kathrein Capital Management GmbH
Wipplingerstraße 25
1010 Wien

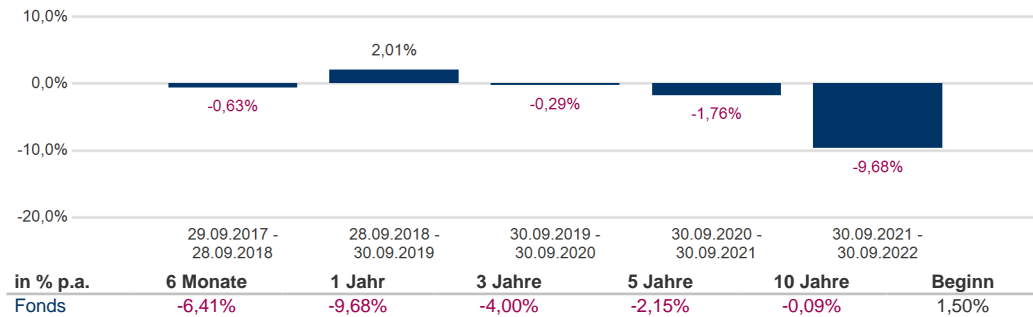
Kontakt

MASTERINVEST Kapitalanlage GmbH
Landstraßer Hauptstraße 1, Top 27
1030 Wien
AUSTRIA
+43 1 533 7668-100
E-Mail: office@masterinvest.at
<http://www.masterinvest.at>

Wertentwicklung (15.12.2004 - 30.09.2022)

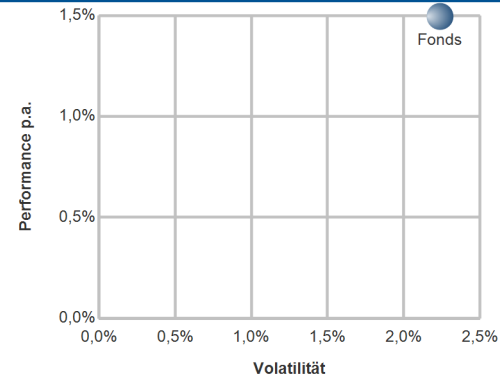


	Jan.	Feb.	Mrz.	Apr.	Mai.	Jun.	Jul.	Aug.	Sep.	Okt.	Nov.	Dez.	YTD
2017 Fonds	-0,88%	0,79%	-0,39%	0,00%	0,00%	-0,49%	-0,10%	0,69%	-0,39%	0,39%	-0,10%	-0,33%	-0,82%
2018 Fonds	-0,69%	0,10%	0,40%	-0,20%	0,10%	0,20%	-0,10%	0,00%	-0,40%	0,10%	-0,10%	0,12%	-0,47%
2019 Fonds	0,10%	-0,10%	0,50%	0,00%	0,20%	0,59%	0,39%	0,49%	-0,29%	-0,49%	0,00%	-0,39%	1,00%
2020 Fonds	0,49%	0,20%	-1,08%	0,40%	0,10%	0,20%	0,20%	0,29%	0,10%	-0,10%	-0,10%	-0,10%	0,49%
2021 Fonds	-0,20%	-0,59%	-0,10%	-0,30%	-0,10%	-0,10%	0,20%	0,00%	-0,50%	-0,30%	0,00%	-0,40%	-2,36%
2022 Fonds	-0,50%	-1,31%	-1,02%	-1,55%	-0,42%	-1,16%	0,75%	-2,33%	-1,84%				-9,05%



Kennzahlen und Risk Return (15.12.2004 - 30.09.2022)

	Fonds
Performance	30,23%
Performance p.a.	1,50%
Aktive Rendite	
Standardabweichung	0,14%
Volatilität	2,24%
Sharpe Ratio	0,29
Tracking Error	
Korrelation	
Jensen's Alpha	



In den dargestellten Performancezahlen (nach OeKB-Methode) sind die jährlichen laufenden Kosten wie Verwaltungsgebühren oder sonstige dem Fondsvermögen angelastete Kosten bereits berücksichtigt. Nicht berücksichtigt ist ein möglicher Ausgabeauf- oder Rücknahmeabschlag, oder diverse Kapitalertragssteuern. Weiters können auf der Kundenebene durch die depotführende Stelle (z.B. Bank) Depotkosten o.ä. angelastet werden welche ebenfalls die Performance reduzieren. Performanceergebnisse der Vergangenheit lassen keine Rückschlüsse auf die zukünftigen Entwicklungen eines Fonds zu. Kennzahlen und Grafiken (Risk Return + Performancechart) beziehen sich auf den Zeitraum seit Auflegung und werden auf Basis täglicher Daten ermittelt.
Quelle: MASTERINVEST Kapitalanlage GmbH.

Währungsallokation und Asset Allocation (30.09.2022 vs. 31.08.2022)

	Kurswert	Trend	Anteil Fondsvermögen	Kurswert	Trend	Anteil Fondsvermögen
EUR	12.430.399,46	▲	100,00%			
Renten	12.024.791,48	▲	96,74%			
Futures	134.834,07	▲	1,08%			
Bankguthaben	276.421,54	▼	2,22%			
Sonstige Ford. / Verbindl.	-5.647,62	▼	-0,05%			
	12.430.399,46		100,00%			

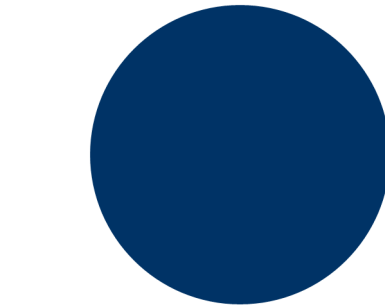
Hierbei handelt es sich um eine Marketingmitteilung. Diese stellt eine unverbindliche Information dar. Es handelt sich hierbei keinesfalls um ein Anbot, eine Aufforderung, einen Rat oder Empfehlung zum Kauf oder Verkauf und ist auch nicht als solches auszulegen. Die vorliegende Publikation ersetzt keinesfalls die anleger- und objektgerechte Beratung und dient insbesondere nicht als Ersatz für die umfassende Risikoaufklärung. Bitte lesen Sie den Prospekt bzw. die Informationen für Anleger gem. § 21 AIFMG bevor Sie eine Entscheidung treffen. Investitionen beinhalten gewisse Risiken. Die Rendite und der Wert der zugrunde liegenden Anlage sind Schwankungen unterworfen. Die Wesentlichen Anlegerinformationen (KID), Jahresberichte, Halbjahresberichte und der veröffentlichte Prospekt bzw. die Informationen für Anleger gem. § 21 AIFMG in seiner aktuellen Fassung inklusive Änderungen, stehen dem Interessenten in deutscher Sprache und im Falle von Auslandszulassungen in nichtdeutschsprachigen Ländern in Englisch oder der Landessprache bei den Zahl- und Informationsstellen, der MASTERINVEST Kapitalanlage GmbH und unter www.masterinvest.at kostenlos zur Verfügung. Eine Zusammenfassung der Anlegerrechte ist in deutscher und englischer Sprache auf der Homepage unter www.masterinvest.at/Rechtliche-Hinweise abrufbar sowie bei der Verwaltungsgesellschaft erhältlich. Die Verwaltungsgesellschaft kann beschließen, die Vorkehrungen, die sie für den Vertrieb von Anteilscheinen im Ausland getroffen hat, unter Berücksichtigung der regulatorischen Vorgaben wieder aufzuheben. Alle Angaben ohne Gewähr. Für die Richtigkeit, Vollständigkeit oder dauernde Verfügbarkeit der Daten kann trotz sorgfältiger Recherche und Erfassung keine Haftung übernommen werden. Unabhängig davon hat die MASTERINVEST Kapitalanlage GmbH aufsichtsrechtlich im Rahmen der gesetzlichen Bestimmungen. Diese Marketingmitteilung wurde von der MASTERINVEST Kapitalanlage GmbH, Landstraßer Hauptstraße 1, Top 27, A-1030 Wien erstellt.

HYPO-RENT T

Renten Top 10 Länder

	Kurswert	Trend	Anteil Fondsvermögen
Österreich	12.024.791,48	▲	96,74%
	12.024.791,48		96,74%

Renten Top 10 Währung



EUR
100,00%

Renten Sektoren

	Kurswert	Trend	Anteil Fondsvermögen
Governments	2.993.282,62	▲	24,08%
Sovereigns	1.361.000,91	▲	10,95%
Corporates			
Fin. non-banking	865.894,81	▲	6,97%
Financials	2.426.219,48	▲	19,52%
Pfandbriefe / Covered Bonds	4.170.404,55	▲	33,55%
ABS			
MBS			
CLN			
Sonstige	207.989,12	▼	1,67%
	12.024.791,48		96,74%

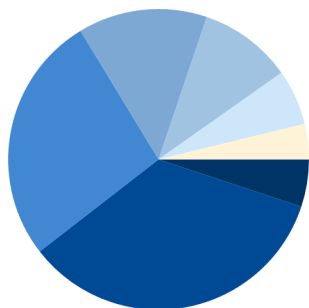
Top 3 Zunahme Renten

	Rente	Trend
1 (1)	Österreich, Republik EO-Bund...	▲ 0,12%
3 (3)	Österreich, Republik EO-Bund...	▲ 0,11%
6 (6)	Oberbank AG EO-Med.-Term Sch...	▲ 0,10%

Top 3 Abnahme Renten

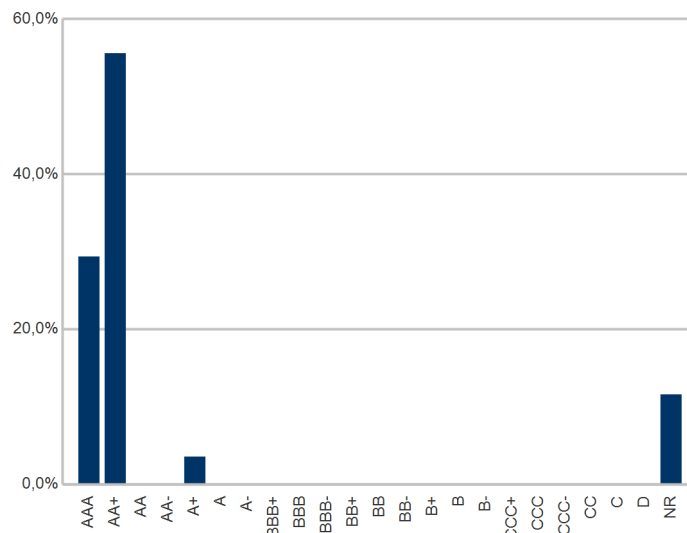
	Rente	Trend
11 (10)	Niederösterreich, Land EO-Bo...	▼ -0,23%
15 (14)	Allg. Sparkasse Oberöst.Bank...	▼ -0,11%
4 (4)	Oberösterr. Landesbank EO-M...	▼ -0,09%

Renten Restlaufzeiten



0-1 Jahre	5,09%	5-7 Jahre	13,89%	10-15 Jahre	5,97%
1-3 Jahre	34,41%	7-10 Jahre	10,03%	15-30 Jahre	3,81%
3-5 Jahre	26,80%				

Renten Rating



Kennzahlen

Rentenvermögen	
Kupon	1,01%
Rendite	3,02%
Eff. Duration	4,49%
Mac. Duration	4,61
Restlaufzeit	4,85

Top 10 Renten

	Rente	Anteil Fondsvermögen	Veränderung vs. letzter Monatsultimo
1 (1)	● Österreich, Republik EO-Bundesanl. 2014(24)	8,68%	0,12%
2 (2)	● Österreich, Republik EO-Bundesanl. 2015(25)	6,31%	0,02%
3 (3)	● Österreich, Republik EO-Bundesanl. 2013(23)	6,08%	0,11%
4 (4)	● Oberösterr. Landesbank EO-M.-T. Hyp-Pfandbr. 2021(28)	5,44%	-0,09%
5 (5)	● Hypo Vorarlberg Bank AG EO-M.-T.Hyp.-Pfandbr.2017(24)	5,03%	0,07%
6 (6)	● Oberbank AG EO-Med.-Term Schuldv. 2013(23)	4,92%	0,10%
7 (7)	● Allg. Sparkasse Oberöst.BankAG EO-Medium-Term Notes	4,19%	0,07%
8 (8)	● Kommunalkredit Austria AG EO-Medium-Term Notes 2022	3,44%	-0,02%
9 (9)	● HYPO TIROL BANK AG EO-Med.-T.Hyp.-Pf.-Br. 2019(26)	3,37%	-0,01%
10 (11)	▲ Autobahnen-Schnellstr.-Fin.-AG EO-Medium-Term Notes	3,11%	0,04%
		50,58%	